

# ULTRAPROBE® 9000

Цифровая ультразвуковая система контроля с универсальностью и простотой эксплуатации аналоговой...!

Ultraprobe® 9000 - это цифровая ультразвуковая система технической диагностики с функциями сохранения получаемой информации, универсальная и простая в использовании (большинству операторов требуется не более 15 минут для обучения работе с ней!).

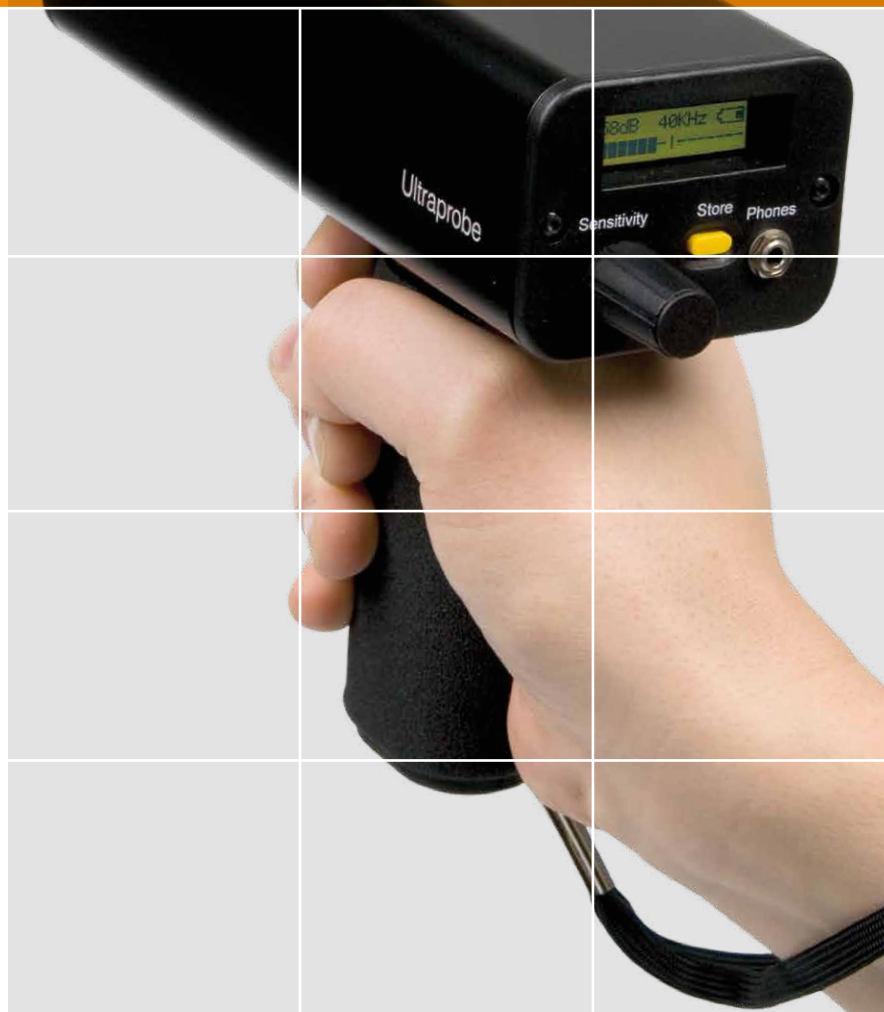
Система Ultraprobe поможет Вам значительно ускорить процесс обследования. Используется ли она для поиска неисправностей или для предварительного планирования маршрута обследования – в любом случае данные могут быть легко считаны с экрана дисплея и сохранены простым нажатием кнопки. Система имеет легко читаемый дисплей с показаниями в децибелах и 16-ти сегментную столбиковую диаграмму, которая в процессе сканирования моментально регистрирует изменения интенсивности звука с одновременной фиксацией пика сигнала.

При создании Ultraprobe® 9000 было выбрано самое лучшее из обоих типов таких устройств – аналоговых и цифровых:

- Такая же высокая скорость сканирования, как и аналоговых приборов
- Использование цифровой информации для хранения и прогнозирования тенденций

Встроенная функция записи данных на основе **системы управления данными Ultratrend DMS™** обеспечивает:

- Различный формат представления данных
- Таблицы истории/электронные таблицы
- Графики трендов
- Экспорт файлов в Microsoft Excel
- Гибкость использования, которой не было ранее!



**Уникальная технология Spin and Click™ (поверни и щелкни) компании UE Systems позволяет выполнять даже сложное обследование просто и быстро!**

Вы будете удивлены, сколько всего вы сможете сделать с помощью всего 2-х органов управления **поворачивая тумблер** и **нажимая на кнопку**:

- Локализовать и идентифицировать потенциальные проблемы
- Сохранять данные в памяти
- Быстро изменять частоту и чувствительность
- Загружать данные через порт USB
- Настраивать основные рабочие режимы





## Основные характеристики Ultraprobe® 9000

- Программное обеспечение с открытой структурой
- Взаимозаменяемые модули
- Перестройка частоты
- Технология Spin and Click™ (поверни и щелкни)
- Направленная фильтрация звука
- Динамический диапазон 120 дБ
- Шумоизолирующие наушники
- Подзаряжаемые аккумуляторы, безвредные для окружающей среды
- Легкодоступный интерфейс для большинства виброанализаторов, включая SKF, ENTEK, DLI, CSI, DI

## Области применения Ultraprobe®

### Диагностика механизмов и машин / отслеживание тенденций на основе данных обследования

- Состояния подшипников
- Состояния трения
- Кавитации
- Редукторов/коробок передач
- Насосов/двигателей
- Состояния (недостаточности) смазки

### Детектирование утечек / энергоаудит на основе данных контроля

- Утечек сжатого воздуха
- Утечек сжатых газов (O<sub>2</sub>, NO и т.д.)
- Нарушения вакуума
- Состояния сальников и прокладок
- Труб отвода конденсата
- Смотровых окон
- Люков
- Котлов
- Теплообменников
- Клапанов
- Конденсатоотводчиков

## Технические характеристики Ultraprobe® 9000

<b>Конструкция</b>	Ручной, в форме пистолета блок измерений из окрашенного алюминия и АВС-пластика
<b>Схема</b>	Твердотельная цифровая схема SMD с температурной компенсацией
<b>Частота</b>	От 20 до 100 кГц (настраиваемая с шагом 1 кГц)
<b>Время отклика</b>	< 10 миллисекунд
<b>Дисплей</b>	ЖК-дисплей 2 строки x 16 символов со светодиодной подсветкой
<b>Память</b>	400 ячеек памяти
<b>Батарея</b>	NiMH, подзаряжаемая
<b>Рабочая температура</b>	От 0 до 50°C
<b>Выходы</b>	Калиброванный гетеродинный выход, уровень сигнала в дБ, USB порт вывода данных
<b>Зонды</b>	Сканирующий модуль Trisonic и модуль стетоскопа
<b>Наушники</b>	Наушники Deluxe шумоизолирующего типа для использования с каской
<b>Индикаторы</b>	дБ, частота, состояние батареи и 16-ти сегментная столбиковая диаграмма
<b>Чувствительность</b>	Детектирование утечек диаметром 0,127 мм при давлении 0,34 бара на расстоянии 15,24 м
<b>Порог *</b>	От $1 \times 10^{-2}$ до $1 \times 10^{-3}$ см <sup>3</sup> /с, приведенных к нормальным условиям
<b>Габаритные размеры</b>	Полный комплект в фирменном алюминиевом кейсе для переноски: 47 x 37 x 17 см
<b>Масса</b>	1 кг
<b>Гарантия</b>	1 год на детали/исполнение, стандартная 5 лет с заполненной регистрационной картой

\* зависит от типа утечки

\*\* указывайте требования к искробезопасности при заказе прибора.

## Диагностика электрооборудования на основе данных контроля

- Образования электрической дуги
- Следов пробоя
- Коронных разрядов
- Состояния коммутационной аппаратуры
- Трансформаторов
- Изоляторов
- Реле
- Электрических шин



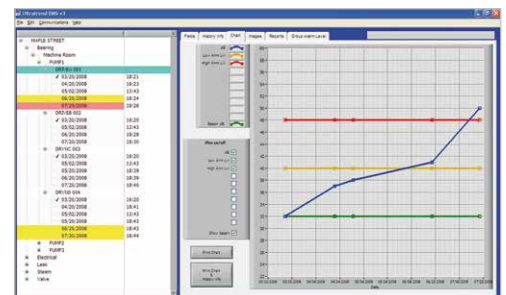
Модуль увеличения расстояния детектирования



Модуль стетоскопа



Короткофокусный модуль



Программа управления данными – DMS(Data Management Software)



[www.uesystems.ru](http://www.uesystems.ru)

UE Systems Europe • Windmolen 20 • 7609 NN Almelo • The Netherlands

T: +31(0)546-725125 • F: +31(0)546-725126 • E: [info@uesystems.eu](mailto:info@uesystems.eu) • [www.uesystems.eu](http://www.uesystems.eu)

**ue**  
SYSTEMS INC

©UE Systems, Inc. Made in U.S.A.

UE 9 - 1208

**Ultraprobe 9000 Kit:** Meets and exceeds ASTM E1002-2011 requirements for Leak Detection. Covered by one or more of the following patents: 0151115; 0303776; 0315199; 1206586; 1297576; 1881263; 2562758; 2689339; 4416145; 4823600; 5955670; 6122966; 6339961; 6341518; 6415645; 6655214; 6707762; 6804992 UE Systems is committed to continual product improvement; therefore specifications are subject to change without notice. Warranty details are available by request.