

# ULTRAPROBE® 10,000

Полный контроль за работой Вашей системы – вся программа мониторинга состояния оборудования в ладони Вашей руки

Ultraprobe® 10,000 представляет собой самую совершенную в мире ультразвуковую систему контроля!

Этот инновационный прибор имеет широкий спектр различных функций и характеристик, что позволяет выполнять обследования легко и качественно!

## Ultraprobe® 10,000 позволяет:

- Выполнять обследования
- Проводить анализ состояния оборудования
- Регистрировать и анализировать образцы звуковых сигналов
- Сохранять результаты испытаний
- Просматривать результаты обследования
- Оперировать с результатами испытаний ...

## ВСЁ – ОДНИМ ЛИШЬ ПРИБОРОМ!

### И это всего лишь вершина айсберга

Ultraprobe® 10,000 обеспечивает возможность встроенной записи звука путем простого нажатия кнопки. Вы можете записать звуковой образец непосредственно на инструмент и связать его с такого же типа файлами, сохраненными в Ultraprobe®!



Ultraprobe® 10,000 упрощает запись звука при помощи простой для пользователя технологии **Spin and Click™** с использованием всего лишь двух регуляторов.

Широкие возможности такого подхода:

- Специализированные экраны приложений
- Возможность включения/отключения функций
- Подключение внешних устройств
- Гибкие возможности формирования отчетов

# ULTRAPROBE® 10,000

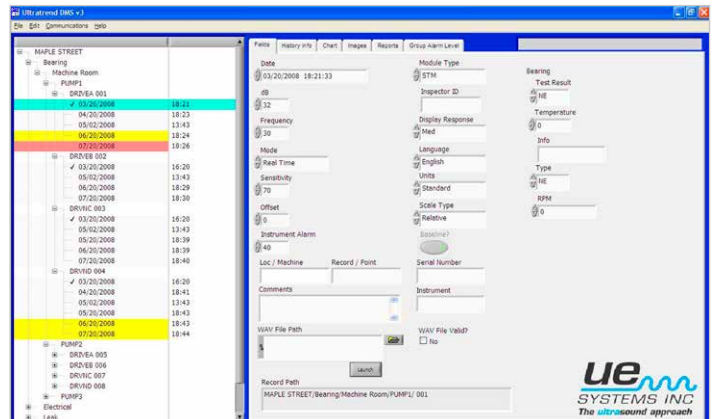
## Полностью укомплектованная ультразвуковая система

### Что вы хотите тестировать?

Что бы это ни было, Ultraprobe® 1000 имеет специальные программы, ориентированные на конкретные задачи. Нажатием кнопки Вы можете выбрать необходимую программу со специальными полями запросов для проведения анализа и составления отчета.

### Возможность выбора одной из 6 прикладных программ

Общее, Утечки, Клапаны, Подшипники, Электричество или Пар, и Ultraprobe® 10,000 автоматически установит соответствующие поля для удобного ввода данных – все записанные данные легко скачать на программный продукт Ultratrend™ DMS.

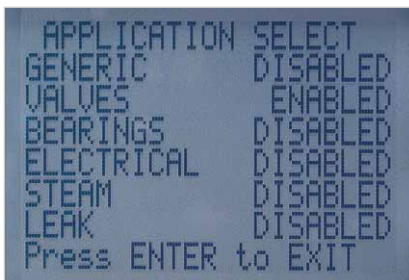


Специализированные поля запросов для обследования клапанов

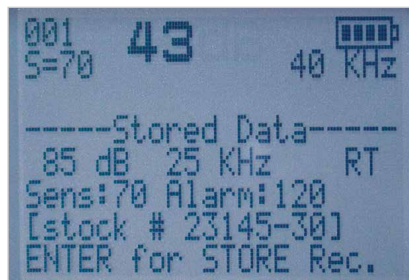
### Расширьте возможности обследования

Кроме встроенной записи данных, Ultraprobe® 10,000 позволяет принимать и сохранять данные от внешних устройств, например, термометры и тахометры.

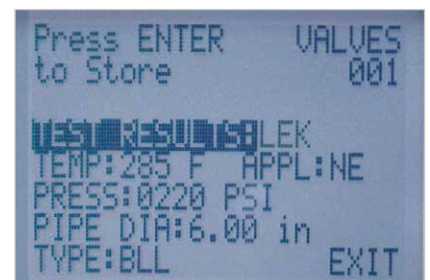
### Пересмотрите сохраненные данные на специализированных экранах



Выберите 1 из 6 специальных приложений



Экран хранения информации



Экран тестовой информации

### Всё, что вам необходимо для специализированной проверки, включено в инспекционную систему Ultraprobe® 10,000



#### Модуль стетоскопа

с волноводом с заостренным наконечником.



#### RAS-MT – модуль удаленного доступа с сенсором с магнитным креплением

поставляется с кабелем, который позволяет пользователям обследовать труднодоступные места. Кроме того, он обеспечивает согласованность результатов проверок, устраняя такие переменные, как угол приближения и давление контактного датчика.



#### Модуль увеличения расстояния детектирования

вдвое увеличивает расстояние обнаружения стандартного сканирующего модуля Trisonic™ и повышает эффективность обследования электрооборудования или детектирования утечек. При поле зрения 10° Вы сможете локализовать дефекты на безопасном расстоянии – без лестницы или лифта!

# Программы управления данными и спектрального анализа для точной записи и формирования отчетов

Система Ultraprobe® 10,000 включает в себя программное обеспечение (ПО) **Ultratrend DMS™** и **UE Spectralyzer™** которое поможет Вам систематизировать и провести анализ результатов обследования оборудования.

## ULTRATREND DMS™ – Система Управления Данными

Программа сохранения, управления и анализа данных Ultratrend DMS™ позволяет:

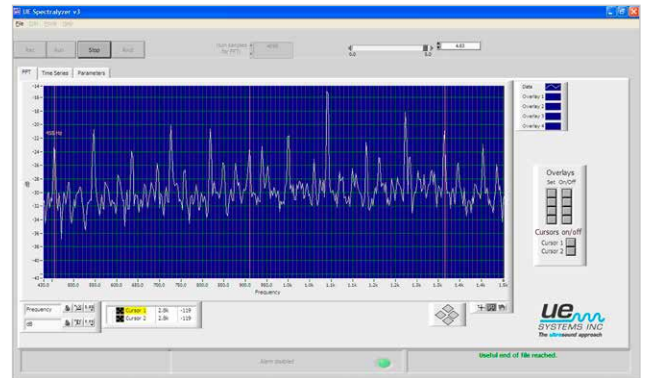
- Получить многочисленные представления пересматриваемых данных.
- Создавать таблицы с динамикой протекания и прогностические графики для исследования любых изменений в любых из соответствующих тестовых полей.
- Анализировать данные на прогностическом графике, вложенном в программу, или легко экспортировать файл в Microsoft Excel.
- Создавать предупреждающие группы для того, чтобы отметить те позиции, которые могут быть либо проверены повторно, либо которым будет назначена корректировка.

## НОВИНКА! Удобство совместимости с SD картой

- Выгружать данные
- Загружать данные
- Сохранять аудиофайлы
- Выполнять обновление программного обеспечения



Старайтесь не утратить полученную информацию. Карта SD сохранит все звуковые файлы для простой загрузки на ПК. Комплект включает в себя и адаптер.



Просмотр образцов звуковых сигналов в виде спектрограммы

Встроенная функция сохранения информации позволяет записывать ее на SD карту. Теперь Вы можете записывать и надежно хранить аудиофайлы, не опасаясь отказа питания или поломки. Для расширения возможностей анализа звуковых образцов Вы сможете слышать звук, воспроизводимый в реальном масштабе времени. Вряд ли Вы найдете эту уникальную функцию где-нибудь еще!

## UE SPECTRALYZER™ ПО для спектрального анализа

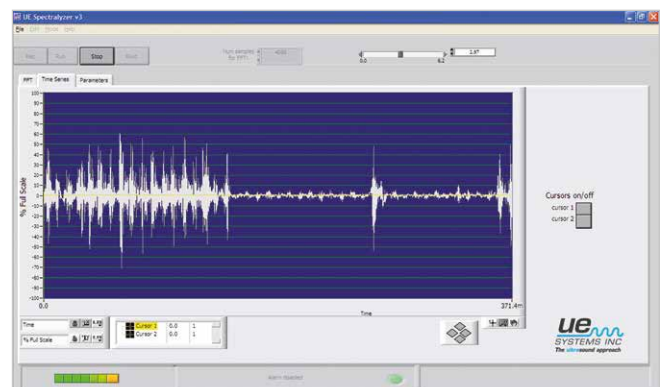
Это ПО превращает PC в полнофункциональный БПФ-анализатор. Оно обеспечивает возможность анализа записанных звуковых сигналов как в виде спектров, так и в виде временных рядов. С помощью ПО UE Spectralyzer™ изображения звуковых сигналов могут быть легко включены в отчеты. Вы даже можете присоединить образец звука к файлу или включить изображение спектра в Ваш отчет.

## ВСТРОЕННАЯ ЗАПИСЬ ЗВУКА...

### ПРОСТО, КАК РАЗ-ДВА-ТРИ!

Имея встроенную возможность записывать звук, просто используйте технологию Spin and Click™.

И это все, что нужно для записи образца звука с помощью Ultraprobe® 10,000. Воспроизводите звуки в реальном масштабе времени, слушайте их в наушниках или на компьютере. Все звуки хранятся на SD карта, что обеспечивает их простую загрузку.



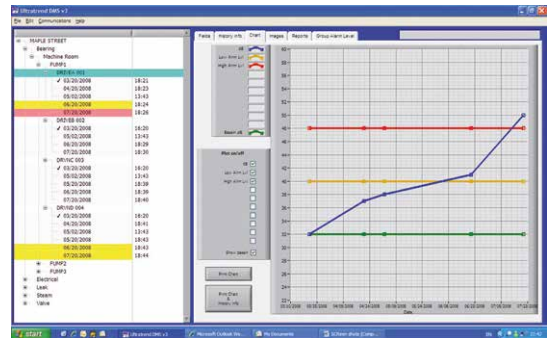
Просмотр звуковых сигналов в виде временных рядов



## Возможности у Ultraprobe® 10,000:

После опробования этого прибора, Вы не захотите другого! Ultraprobe 10,000 поддерживает функции отчетности, анализа и хранения данных. Например, Вы можете анализировать и регистрировать:

- Отследить тенденции работы группы подшипников в течение некоторого времени
- Отследить тенденции работы одного подшипника в течение некоторого времени
- Анализировать историю конденсационных горшков и затраты на них
- Анализировать затраты из-за утечек
- Обращать внимание на характеристики электрических сбоев
- Записывать звуки клапанов
- Анализировать механические звуки...



И вот возможность: попытайтесь отследить тенденции работы подшипника в течение некоторого времени. Когда он превысит опасный уровень, получите спектры и объедините все данные в один отчет.

## Области применения

### Диагностика механизмов и машин / тренды на основе обследования состояния

- Подшипников
- Трения в узлах
- Кавитации
- Редукторов/коробок передач
- Насосов/двигателей
- Смазки

### Детектирование утечек / энергоаудит на основе контроля

- Утечек сжатого воздуха
- Утечек сжатых газов (O<sub>2</sub>, NO и т.д.)
- Нарушения вакуума
- Сальников и прокладок
- Труб отвода конденсата
- Смотровых окон
- Люков
- Котлов
- Теплообменников
- Клапанов
- Конденсатоотводчиков

### Диагностика электрооборудования на основе данных контроля

- Образования электрической дуги
- Следов пробоя
- Коронных разрядов
- Состояния коммутаторов
- Трансформаторов
- Изоляторов
- Реле
- Электрических шин

## Технические характеристики Ultraprobe® 10,000

<b>Конструкция</b>	Ручной, в форме пистолета блок измерений из окрашенного алюминия и АВС-пластика
<b>Схема</b>	Твердотельная аналоговая схема и цифровая SMD-схема с температурной компенсацией
<b>Диапазон частот</b>	От 20 до 100 кГц (настройка с шагом 1 кГц)
<b>Время отклика</b>	< 10 миллисекунд
<b>Дисплей</b>	ЖКД 64 x 128 со светодиодной подсветкой
<b>Память</b>	4GB SD карта
<b>Батарея</b>	ION, подзаряжаемая
<b>Рабочая температура</b>	От 0 до 50°C
<b>Выходы</b>	Калиброванный гетеродинный выход, уровень сигнала в дБ, Выход SD карты
<b>Зонды</b>	Сканирующий модуль Trisonic, модуль стетоскопа, модуль увеличения расстояния детектирования и модуль RAS/RAM
<b>Наушники</b>	Наушники Deluxe шумоизолирующего типа для использования с каской
<b>Индикаторы</b>	дБ, частота, состояние батареи и 16-ти сегментная столбиковая диаграмма
<b>Чувствительность</b>	Детектирование утечек диаметром 0,127 мм при давлении 0,34 бара на расстоянии 15,24 м
<b>Порог *</b>	От 1 x 10 <sup>-2</sup> до 1 x 10 <sup>-3</sup> см <sup>3</sup> /с, приведенных к нормальным условиям
<b>Габаритные размеры</b>	Полный комплект в фирменном алюминиевом кейсе для переноски: 55 x 47 x 20 см
<b>Масса</b>	1 кг
<b>Гарантия</b>	1 год на детали/исполнение, стандартная 5 лет с заполненной регистрационной картой
<b>Режимы отображения</b>	В реальном времени, "стоп-кадр", фиксация пика, ячейки памяти и ориентированный на применение * зависит от типа утечки



[www.uesystems.ru](http://www.uesystems.ru)

UE Systems Europe • Windmolen 20 • 7609 NN Almelo • The Netherlands

T: +31(0)546-725125 • F: +31(0)546-725126 • E: [info@uesystems.eu](mailto:info@uesystems.eu) • [www.uesystems.eu](http://www.uesystems.eu)



©UE Systems, Inc. Made in U.S.A.

UE 10 - 1501

**Ultraprobe 10,000 Kit:** Meets and exceeds ASTM E1002-2011 requirements for Leak Detection. Covered by one or more of the following patents: 0151115; 0303776; 0315199; 1206586; 1297576; 1881263; 2562758; 2689339; 4416145; 4823600; 5955670; 6122966; 6339961; 6341518; 6415645; 6655214; 6707762; 6804992 UE Systems is committed to continual product improvement; therefore specifications are subject to change without notice. Warranty details are available by request.