

# Датчики удаленного доступа (RAS)

UE Systems RAS – вмонтированные датчики удаленного доступа позволяют быстро и легко тестировать подшипники при ограниченном доступе

Когда доступ к подшипнику невозможен, например, мотор находится в закрытом шкафу или другом труднодоступном месте, RAS – это решение проблемы.

Установите датчик удаленного доступа (RAS) на контрольную точку и проложите кабель в зону, где можно разместить модуль удаленного доступа (RAM). Для проведения тестирования подключите RAM к вашему Ultraprobe и регистрируйте получаемые данные.

Все предельно просто – от процесса усновки до снятия показаний тестирования!

Просто установите датчик RAS на контрольный объект, присоедините кабель BNC и проведите его наружу через специальное отверстие.

После этого для проведения тестирования подключите кабель к вашему Ultraprobe 9000, 10.000 или 15.000, регистрируйте данные и двигайтесь дальше.

При наличии нескольких подшипников в ограниченном доступе, вы можете использовать распределительную коробку UE Systems', которая позволяет проверять до 8 подшипников одновременно!



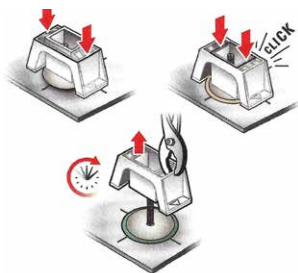
## Установка:

- Используйте монтажный комплект (Click-Bond Mounting Stud Kit), который содержит очищающий растворитель, акриловый клей и монтажную арматуру Click-Bond. С помощью этого комплекта вы легко сможете приклеить шпильку к точке тестирования.
- Затем просто присоедините RAS к шпильке и подключите кабель.
- Один конец кабеля BNC-to-BNC подключается к RAS, а другой к модулю удаленного доступа (RAM).

В наличие имеются кабели различной длины. При необходимости можно изготовить кабель на заказ.

- Для проведения проверки подключите ваш Ultraprobe к модулю RAM и выполняйте инспектирование как обычно.

Вы можете также воспользоваться распределительной коробкой. Подключите несколько кабелей к коробке, разветвитель подведет их к одному кабелю, к которому подсоединяется модуль RAM. Подключите Ultraprobe к модулю и тестируйте от 4 до 8 контрольных точек, просто переключаясь с одного канала на другой.



Шаг 1 - Установите сенсоры с помощью монтажной арматуры



Шаг 2 - Подсоедините сенсоры к распределительной коробке



Шаг 3 - Подсоедините Ultraprobe к распределительной коробке



Шаг 4 - Переключая с одной точки на другую, считывайте данные

## Вам понадобится:

### UE RAM

Адаптор, позволяющий Ultraprobe 9.000, 10.000 или 15.000 считывать данные с датчика удаленного доступа RAS.

### Кабель BNC-to-BNC

Нужен для установки связи между датчиком удаленного доступа и модулем удаленного доступа.

В наличие имеются кабели следующей длины:

- 7.5 метров
- 15 метров
- 22 метра

UE Systems также предоставляет возможность сделать кабель на заказ нужной длины.

### Монтажный комплект (Click-Bond Mounting Stud Kit)

Монтажный комплект для перманентного крепления RAS к контрольной точке.

В комплект входит:

- Абразивный шлифовальщик поверхности
- СВ911 Очищающий растворитель - удаляет масло, жир воск и грязь с поверхности для лучшего сцепления поверхностей
- СВ 200 Акриловый клей
- Деревянный аппликатор для нанесения клея
- Монтажная арматура Click-Bond (1 шт.)
- Инструкция по установке

### UE RAS Распределительная коробка

Когда ограниченный доступ к контрольной точке или вопрос безопасности создают проблему для проведения инспектирования, решением послужит RAS распределительная коробка, которая позволит быстро, легко и безопасно выполнить работу.

Подсоединять и тестировать можно от одной до восьми контрольных точек.

RAS устанавливается перманентно на контрольной точке, затем коаксиальный кабель подключается к распределительной коробке. После подключения вы можете тестировать до 8 точек одновременно. Для этого подсоедините RAM (модуль удаленного действия) к распределительной коробке, выберите контрольную точку и считывайте данные. Все очень просто!

Распределительная коробка может использоваться с Ultraprobe моделями 9000, 10.000 и 15.000.



### Характеристики UE RAS

<b>Преобразователь</b>	Пьезоэлектрический, корпус из нержавеющей стали с гнездовым разъемом BNC
<b>Размеры</b>	Диаметр 2.54 см, Длина: 6.1 см
<b>Резьба</b>	(внутренняя) 10/32
<b>Кабель</b>	Разъем BNC, 7.6 м стандартный. Возможно заказать длиной до 15.2 м
<b>Предусилитель</b>	Электроника предназначена для взаимодействия только с Ultraprobe 9000, 10.000 или 15.000
<b>Частотная характеристика</b>	20 кГц – 100 кГц
<b>Рабочая темп.</b>	0° – 60° C

### Характеристики UE RAS распределительной коробки

<b>Размеры</b>	Высота = 107 мм, Вес = 1.38 кг
<b>Материал</b>	16 калибра, 304 нержавеющая сталь
<b>Степень защиты по IP</b>	IP65
<b>Электрические соединения</b>	BNC
<b>Входы</b>	От 4 до 8 датчиков RAS, переключаемые
<b>Выход</b>	Одиночное соединение с модулем RAM
<b>Электрическая изоляция</b>	В наличии



[www.uesystems.ru](http://www.uesystems.ru)

UE Systems Europe • Windmolen 20 • 7609 NN Almelo • The Netherlands

T: +31(0)546-725125 • F: +31(0)546-725126 • E: [info@uesystems.eu](mailto:info@uesystems.eu) • [www.uesystems.ru](http://www.uesystems.ru)