

ULTRAPROBE® 10000

O mais recente sistema de inspeção digital ultrassónica para monitorizar as condições com pacotes de software avançado

O Ultraprobe® 10000 é o sistema de inspeção ultrassónica mais avançado do mundo!

Este instrumento inovador está repleto de muitas funcionalidades benéficas que tornarão a sua inspeção eficiente e simples!

O Ultraprobe® 10000 permite-lhe:

- Inspeccionar
- Realizar Análises de Condições
- Gravar e Analisar Exemplos de Sons
- Armazenar e Testar Dados
- Rever os Resultados da Inspeção
- Gerir os seus Dados de Teste...

TUDO COM UM INSTRUMENTO APENAS!

O Ultraprobe® 10000 apresenta a gravação de sons de bordo carregando apenas num botão. Vai gravar uma amostra de som directamente no instrumento e actualizar os registos guardados nos ficheiros do Ultraprobe!



O Ultraprobe® 10000 simplifica a gravação de sons com a tecnologia muito simples denominada **Spin and Click™** (Girar e Clicar). Teste como desejar utilizando:

- Ecrãs de Aplicação Especializada
- Funcionalidades Ajustáveis para Ligar/Desligar
- Ligação a Dispositivos Externos
- Opções de Gravação Flexíveis

ULTRAPROBE® 10000

é um Sistema Completo de Gestão de Recursos Ultrassónicos

Destina-se a qualquer um de nós.

O que pretende testar?

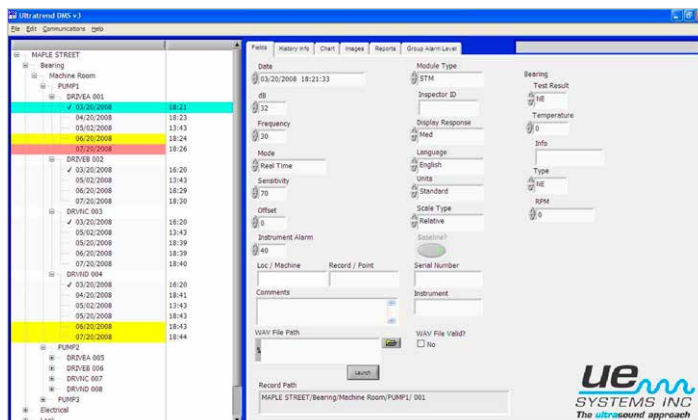
O Ultraprobe® 10000 tem sempre um software de aplicação específico para si. Com o clique de um botão, pode seleccionar uma aplicação com campos especializados para relatórios e análises com precisão.

Selecione qualquer uma das 6 aplicações:

Genérica, Fugas, Válvulas, Rolamentos, Elétrica ou Vapor; o Ultraprobe® 10000 define automaticamente os campos relevantes para o seu registo de dados – e todos os dados armazenados serão facilmente transferidos para o software Ultratrend™ DMS.

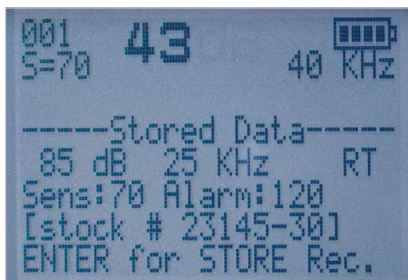
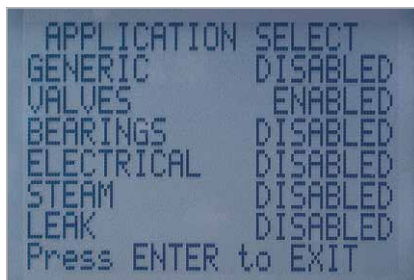
Expanda as suas inspeções

Além do registo de dados de bordo, o Ultraprobe® 10000 aceita e armazena dados de dispositivos externos como termómetros e taquímetros.

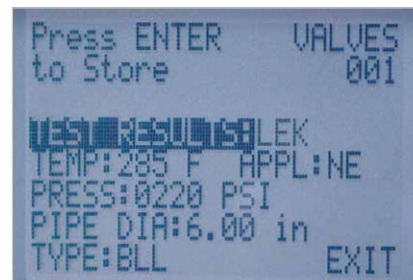


Campos especializados para a aplicação em válvulas

Reveja os dados armazenados em ecrãs especializados



Ecrã de armazenamento de dados



Ecrã de informações de teste

Tudo o que é necessário para os testes especializados vem incluído com o Sistema de Inspeção Ultraprobe® 10000



MÓDULO DE ESTETOSCÓPICO

com um guia de ondas com ponteiro.



RAS-MT – TRANSDUTOR DE MONTAGEM MAGNÉTICA DE SENSOR DE ACESSO REMOTO

vem equipado com cabo, que permite aos utilizadores testar pontos de teste de difícil acesso. Além disso, fornece consistência em resultados de testes eliminando variáveis como o ângulo de aproximação e pressão na sonda de contacto.



MÓDULO DE LONGO ALCANCE

que duplicará a distância de deteção do Módulo de Rastreo Trisonic standard e que melhora o desempenho em qualquer trabalho elétrico ou de inspeção de fugas. Com um campo de visão de 10°, pode fornecer a posição exata de um problema a uma distância segura. Eliminando a necessidade de escadas ou de um elevador!

Software Adicional para Registos e Relatórios Exatos

O Sistema Ultraprobe® 10000 inclui os softwares **Ultratrend DMS™** e **UE Spectralyzer™** que o ajudam a organizar e analisar todas as suas necessidades em termos de inspeção.

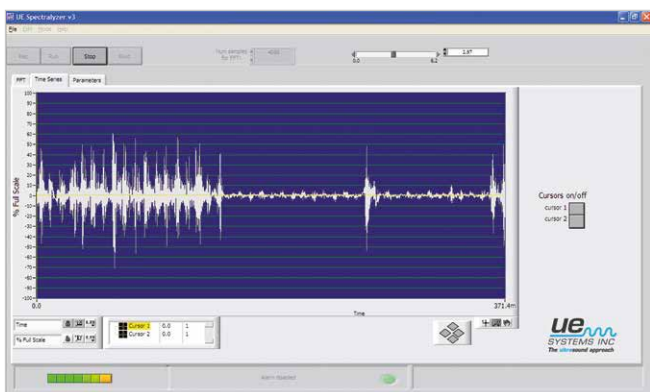
ULTRATREND DMS™ – Sistema de Gestão de Dados

Um programa abrangente de armazenamento de gravações, gestão de dados e análise de dados, o Ultratrend DMS™ permite-lhe:

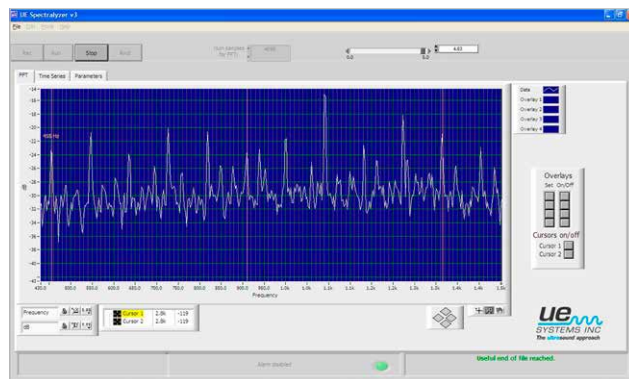
- Ter múltiplas vistas para rever dados.
- Ter uma tabela do histórico e um gráfico de tendências para rever quaisquer alterações feitas a qualquer um dos campos de teste relevantes, como decibel, frequência, resultados de teste, temperatura ou rpm.
- Ver dados num gráfico de tendências incorporado no programa ou exportar facilmente o ficheiro para o MS Excel.

Flexibilidade como nunca antes visto! Com uma tecnologia de cartões SD, oferecemos-lhe capacidades adicionais que o ajudam a:

- Carregar
- Transferir
- Guardar ficheiros de onda
- Efetuar atualizações futuras
- NUNCA PERDER AS INFORMAÇÕES DE TESTE!



Veja exemplos de sons em séries de tempo



Veja exemplos de sons condicionados como um espectrograma

Uma funcionalidade incorporada e à prova de falhas, de grande valor, guarda as suas informações em cartões SD. Pode agora gravar, armazenar e guardar ficheiros de onda em caso de falha de energia ou avaria improvável. Ficará espantado! Enquanto está a ver as imagens de som, está a ouvir o som a ser reproduzido em tempo real para melhorar a sua análise. Não vai encontrar esta funcionalidade excecional noutro dispositivo.

UE SPECTRALYZER™ Software de Análise de Espectro

O UE Spectralyzer™ é um software de análise de espectro, que converte o seu PC num analisador FFT em pleno funcionamento. Fornece vistas de espectros e séries de tempo dos seus sons gravados. Com este software, as imagens de som são facilmente produzidas para relatórios. Pode até mesmo ligar cada exemplo de som a um ficheiro ou incluir uma imagem do espectro no seu relatório.

GRAVAÇÃO DE SOM DE BORDO... TÃO SIMPLES COMO 1, 2, 3!

Com a gravação de som de bordo, basta Girar e Clicar. É tudo o que precisa de fazer para gravar um exemplo de som com o Ultraprobe® 10000. Pode reproduzir os seus sons gravados novamente em tempo real. Todos os sons são gravados num cartão SD para uma fácil transferência para o seu computador.



O cartão SD guardará todos os seus ficheiros de som para uma fácil transferência para o seu PC. O kit também inclui um adaptador.



Aplicações Típicas do Ultraprobe Inspeção/Análise de Tendências Mecânica com Base em Dados

- Condição dos Rolamentos
- Condições de Atrito
- Cavitação
- Engrenagens/Caixas de Velocidades
- Bombas/Motores
- Falta de Lubrificação

Auditorias Energéticas/Deteção de Fugas com Base em Dados

- Ar Comprimido
- Gases Comprimidos (O₂, NO, etc.)
- Fugas em Sistemas de Vácuo
- Isolamentos e Juntas
- Tubos de Condensador
- Escotilhas
- Caldeiras
- Permutadores de Calor
- Válvulas
- Purgadores de Vapor

Inspeção Elétrica com Base em Dados

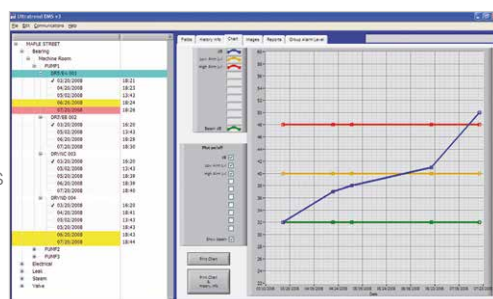
- Arco elétrico
- Seguimento
- Efeito de coroa
- Comutadores de alta tensão
- Transformadores
- Isoladores
- Relés
- Barras Condutoras

Considere as possibilidades com o Ultraprobe® 10000:

Depois de experimentar este instrumento, não vai querer outro! O Ultraprobe® 10000 ajuda a criar relatórios, análises e na manutenção das gravações.

Por exemplo, poderá:

- Analisar as tendências de um grupo de rolamentos ao longo do tempo
- Analisar as tendências de um rolamento ao longo do tempo
- Analisar o histórico e os custos de purgadores de vapor
- Analisar os custos das fugas
- Anotar padrões em falhas elétricas
- Gravar sons de válvulas
- Analisar sons mecânicos...



É eis uma possibilidade - experimente analisar as tendências de um rolamento ao longo do tempo. Quando exceder um nível de alarme, obtenha um espectro e combine todos os dados num relatório.

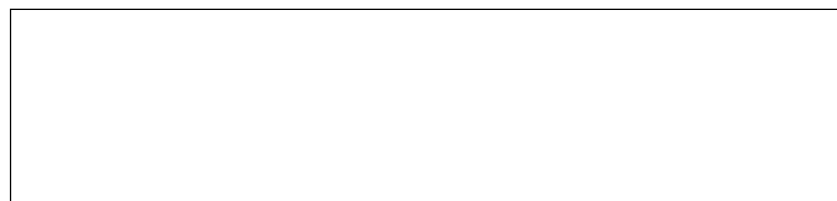
Especificações do Ultraprobe® 10000

Construção	Tipo de pistola portátil feita de alumínio revestido e plástico ABS
Circuitos	Circuitos Digitais SMD e Analógicos de Estado Sólido com compensação de temperatura e verdadeira conversão de RMS
Escala da Frequência	De 20 KHz a 100 KHz (sintonizável em incrementos de 1 KHz)
Tempo de Resposta	< 10 ms
Visor	64 x 128 LCD com retroiluminação LED
Memória	Cartão SD de 4 GB
Bateria	Lítio ION recarregável
Temperatura em Funcionamento	de 0 °C a 50 °C (de 32 °F a 122 °F)
Saídas	Saída heterodine calibrada, frequência em decibéis (dB), saída de Cartão SD
Sondas	Módulo de Rastreo Trisonic e Módulo de Estetoscópio, Módulo de Longo Alcance e RAS/RAM
Auscultadores	Auscultadores de atenuação de ruídos Deluxe Para uso com capacitete
Indicadores	dB, Frequência, Estado da Bateria e Barógrafo com 16 Segmentos
Sensibilidade	Deteta fugas com diâmetro de 0,127 mm @ 0,34 bar (5 psi) a uma distância de 15,24 m
Limite*	1 x 10 ⁻² std. cc/seg a 1 x 10 ⁻³ std. cc/seg
Dimensões	Kit completo numa mala de transporte em alumínio Zero Halliburton 55 x 47 x 20 cm
Peso	Unidade da Pistola: 1,1 kg Mala de transporte completa: 8,6 kg
Garantia	1 ano para peças/utilização standard, 5 anos com formulário de registo de garantia completo e devolvido.
Modos de Apresentação	Real Time (Tempo Real), Snap Shot (Instantâneo), Peak Hold (Pico de Manutenção), Storage Display (Apresentação de Armazenamento) e Específico da Aplicação

* Depende da configuração das fugas



www.uesystems.pt



UE Systems Europe - Windmolen 20 - 7609 NN Almelo - The Netherlands

T: +31(0)546-725125 - F: +31(0)546-725126 - E: info@uesystems.eu - www.uesystems.eu