



UE 4Cast

Sistema de Monitorização da Condição dos Rolamentos

Poupe tempo e proteja os seus rolamentos, melhorando a fiabilidade na sua fábrica

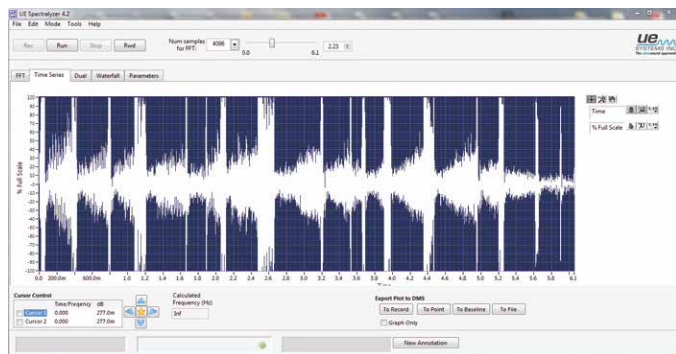
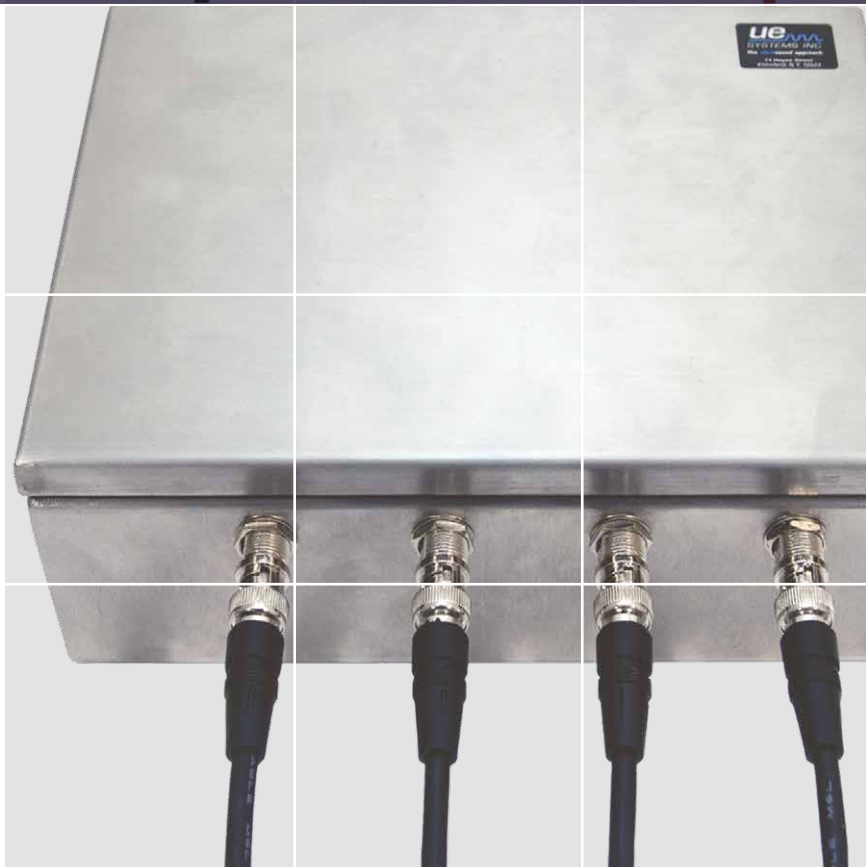
Analise o estado dos seus rolamentos a partir da conveniência do seu escritório

Monitorize o estado dos rolamentos 24/7 e configure o 4Cast para que lhe envie um relatório quando desejar. Este sistema único regista, de forma contínua, os dados e sons dos seus rolamentos. Em intervalos predefinidos, todos estes dados e amostras de som são enviados a um computador para posterior análise e elaboração de relatórios.

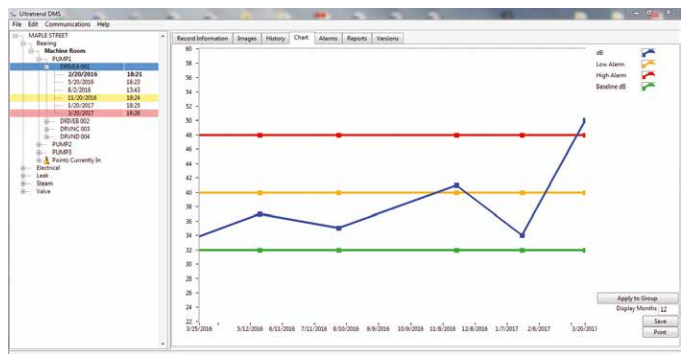
Com que frequência deseja que o 4Cast verifique o estado de um rolamento? A flexibilidade deste sistema permite ao utilizador definir quando deseja que o rolamento seja verificado: a cada minuto, hora, dia, etc.

Personalize o intervalo entre relatórios

As taxas de transferência dos dados e registos de sons podem ser personalizadas, de maneira a que, enquanto a informação é continuamente registada no 4Cast, apenas os últimos dados são enviados para o Ultratrend DMS (software da UE Systems para gestão de dados e elaboração de relatórios). A frequência dos relatórios pode ser definida pelo utilizador (por exemplo, cada semana, mês ou até ano).



UE SPECTRALYZER™ - Software de Análisis Espectral
(Captura de pantalla de series temporales)



ULTRATREND DMS™ - Programa de Gestión de Datos
(Captura de pantalla de gráfico)



So advanced, it's simple



Programa os seus níveis de alarme

Os níveis de alarme podem ser configurados a fim de apresentar um alarme de aviso e um alarme crítico.

Analyze como e porquê disparou um alarme

1. Quando um nível de alarme é atingido ou ultrapassado, o sistema enviará para o DMS os dados registados e sons gravados previamente, de forma a serem analisados.

2. Após a restituição dum alarme, todos os dados e registos de som que foram armazenados durante o período de alarme podem ser transferidos para um computador para uma análise mais detalhada.

Cada caixa 4Cast é capaz de monitorizar até 4 rolamentos ao mesmo tempo.



Especificações

Caixa	Aço Inoxidável; Dimensões: 22.8cm x 15.24cm x 7.62cm Peso: 2.1 kg
Entrada de Alimentação	24V, 1 amp (conditioned)
Circuito elétrico	Analógico de Estado Sólido e "SMD Digital" com compensação de temperatura e conversão real a través do verdadeiro valor eficaz "True RMS"
Frequência de Resposta	20kHz-100kHz, centrada à volta de 30kHz
Tempo de Resposta	<10ms
Temperatura de Operação	0°C - 50°C
Transdutor	RAS piezoelétrico, exterior em aço inoxidável
Cabo	Saída BNC para Entrada BNC (comprimento: 7.62m, pode ser encomendado até 30,48m)
Montagem do Transdutor	rosca, fêmea 10/32
Software	Ultratrend DMS 6.0 ou posterior



UE 4Cast: caixa de circuitos aberta



www.uesystems.pt

UE Systems Europe • Windmolen 20 • 7609 NN Almelo • The Netherlands

T: +31(0)546-725125 • F: +31(0)546-725126 • E: info@uesystems.eu • www.uesystems.eu