

# Snímače vzdáleného přístupu (RAS)

Rychle a jednoduše kontrolujte uzavřená nebo těžko dosažitelná ložiska s permanentně namontovanými snímači vzdáleného přístupu UE Systems

Pokud je dostupnost problém, například když je motor v uzavřené skříni nebo je zkušební bod v obtížně dosažitelné oblasti, je odpovědí RAS.

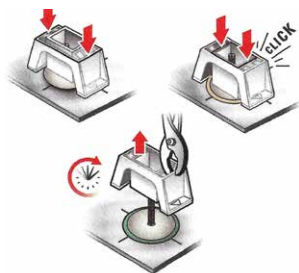
Namontujte snímač vzdáleného přístupu na testovací místo a zaveďte kabel do přístupného prostoru, kde lze připojit modul RAM (Remote Access Module). Když se testuje toto místo, zapojte modul RAM do Ultraprobe a odečtěte hodnotu.

Instalace je velmi jednoduchá a testování je opravdu snadné!

Stačí připojit snímač RAS natestovaný objektu, připojit kabel BNC a kabel zavést přes přístupový otvor.

Nyní, pokaždé když přijedete, stačí se připojit k zařízení Ultraprobe 9000, 10.000, 15.000 nebo 401, zaznamenat data a přesunout se dál.

Pokud máte více ložisek na těžko dostupných místech, můžete dokonce využít přepínačů UE Systems, které umožní testovat až 8 ložisek najednou!



Krok 1 - Namontujte snímače příloženými montážními čepky



Krok 2 - Připojte snímače k přepínači



Krok 3 - Připojte Ultraprobe k přepínači



Krok 4 - Přepínejte jednotlivé body a odečítejte naměřené hodnoty

## Jak nainstalovat

- Použijte příloženou sadu Click-Bond Mounting Stud Kit, která je dodávána s čisticím ubrouskem, akrylovým lepidlem a 2 svorkami, které vám umožní snadné přilepení čepky ke zkušebnímu bodu.
- Pak jednoduše zasuňte RAS na čep a zapojte kabely.

- O Jeden konec kabelu BNC-BNC se připojuje k RAS a druhý konec do modulu vzdáleného přístupu (RAM).

Máme standardní kabely různých délek, které mohou být v případě potřeby upraveny podle požadavků.

- Když potřebujete testovat, stačí připojit Ultraprobe k modulu RAM a provést kontrolu jako obvykle.

Volitelně můžete použít přepínač. Připojte několik kabelů BNC-BNC do přepínače, ze kterého vede pouze jeden kabel. Připojte modul RAM k tomuto kabelu, zapojte jej do přístroje Ultraprobe a zkontrolujte 4 až 8 testovacích bodů jednoduše přepnutím z jednoho kanálu na druhý.

## Co budete potřebovat:

### UE RAM

Adaptér umožňuje, aby Ultraprobe 9.000, 10.000 nebo 15.000 získaly data z RAS. RAM je příslušenství Ultraprobe 10.000 a 15.000.

### Kabel BNC-BNC

Vytvoření spojení mezi snímačem vzdáleného přístupu a modulem vzdáleného přístupu.

K dispozici v následujících standardních délkách:

- 7 metrů
- 15 metrů
- 22 metrů

UE Systems může na vyžádání rovněž nabídnout kabely s jinými délkami, než jsou standardní.

### Svorka pro montáž lepením

Montážní sada pro trvalé připojení RAS ke zkušebnímu bodu.

Souprava obsahuje:

- Brusný nástroj
- CB911 rozpouštědlo - odstraňuje olej, mazivo a nečistoty z povrchu, aby bylo možné nalepit
- CB 200 akrylové lepidlo
- Dřevěná špachtle pro nanášení lepidla
- 1 svorky
- Pokyny pro montáž

### Přepínač UE RAS

Pokud je přístup ke zkušebnímu bodu nebezpečný nebo komplikovaný, využijte přepínač RAS, protože vzdálené snímání je rychlé, snadné a bezpečné.

Připojte a otestujte jeden nebo více bodů vzdáleně.

Trvale připojte RAS k testovacímu bodu a připojte koaxiální kabel do přepínače UE RAS. Jakmile je připojen, můžete současně testovat až 8 zkušebních bodů. Chcete-li test provést, připojte modul RAM (modul vzdáleného přístupu) do přepínače, zvolte zkušební bod a sbírejte data. Je to tak snadné!

Přepínací skříň UE může být použita s Ultraprobe 9.000, 10.000, 15.000 a 401.



### Specifikace UE RAS

<b>Snímač</b>	Piezoelektrický, v pouzdru z nerezové oceli s konektorem BNC
<b>Rozměry</b>	Průměr: 25,4 mm; délka: 61 mm
<b>Závit</b>	Vnitřní 10/32
<b>Kabel</b>	Konektor BNC, standardně 7,5 metru. Lze objednat až 15 metrů
<b>Předzesilovač</b>	Elektronika je určena k propojení pouze s modely Ultraprobe 9000, 10.000, 15.000 a 401
<b>Frekvenční odezva</b>	20 kHz – 100 kHz
<b>Provozní teplota</b>	0° – 60° C

### Specifikace přepínače UE RAS

<b>Rozměry</b>	Výška: 107 mm; hmotnost: 1,38 kg
<b>Materiál</b>	Nerezová ocel
<b>IP Rating</b>	IP65
<b>Elektrické připojení</b>	BNC
<b>Vstupy</b>	4 až 8 snímačů RAS, přepínatelné
<b>Výstup</b>	Výstupní konektor pro připojení RAM
<b>Elektrické montážní izolátory</b>	Zahrnuta



[www.uesystems.cz](http://www.uesystems.cz)



UE Systems Europe • Windmolen 20 • 7609 NN Almelo • The Netherlands

T: +31 (0)546-725125 • F: +31 (0)546-725126 • E: [info@uesystems.eu](mailto:info@uesystems.eu) • [www.uesystems.eu](http://www.uesystems.eu)