



Typische Ultraprobe toepassingen Gegevensgebaseerde mechanische inspecties/tendensen

- Lagertoestanden
- Wrijvingstoestanden
- Cavitatie
- Aandrijvingen
- Pompen/Motoren
- Smeringstekorten

Gegevensgebaseerde lekkdetectie/ energie-inspecties

- Drukluucht
- Gecomprimeerde gassen (O₂, NO, etc.)
- Vacuümlekkages
- Dichtingen en afsluitingen
- Condensorleidingen
- Ramen
- Deuren
- Boilers
- Warmtewisselaars
- Ventielen
- Condensaatpotten

Gegevensgebaseerde elektrische inspectie

- Vonkvorming
- Tracking
- Ontlading
- Schakelaars
- Transformatoren
- Isolatoren
- Relais
- Busbars

Bedenk de mogelijkheden met de Ultraprobe® 10,000:

Wanneer u dit instrument eenmaal gebruikt heeft, wilt u geen ander meer!
De Ultraprobe® 10.000 assisteert u bij rapportage, analyse en gegevensopslag.
Bijvoorbeeld kunt u:

- De ontwikkeling van een groep lagers over de tijd onderzoeken
- Onderzoeken hoe een enkele lager zich over de tijd ontwikkelt
- Geschiedenis en kosten van een condensaatpot analyseren
- Lekkagekosten analyseren
- Patronen bij elektrische problemen ontdekken
- Ventielgeluiden opnemen
- Mechanische geluiden analyseren



En hier is een mogelijkheid - probeer de tendens van een lager over de tijd te ontdekken. Neem een spectrum en combineer alle gegevens in één rapport, wanneer een alarm niveau wordt overschreden. combine all of the data into one report.

Ultraprobe® 10,000 Specificaties

Constructie	Draagbaar pistoolvormig instrument met bedekt aluminium en ABS plastic
Circuit	Solid State analoog en SMD digitaal circuit met temperatuurcompensatie en echte RMS omzetting
Frequentiebereik	20 kHz tot 100 kHz (stelbaar in 1 kHz incrementeën)
Reactietijd	< 10 ms
Display	64 x 128 LCD met LED achtergrondverlichting
Geheugenopslag	400 opslagplaatsen
Accu	Lithium NiMH oplaadbaar
Omgevings-temperatuur	0 °C tot 50 °C
Uitgangen	Gekalibreerde geheterodyne uitgang, decibel (dB) frequentie, RS-232 uitgang
Meetsondes	Trisonic scanmodule en stethoscoopmodule, langafstandsmodule en RAS/RAM
Koptelefoon	Deluxe geluidsisolerende koptelefoon voor gebruik met helm
Indicatoren	dB, frequentie, accutoestand en 16-delige grafiek
Gevoeligheid	Detecteert lekkages van 0.127 mm (0.005") diameter @ 0.34 bar (5 psi) op een afstand van 15.24 m (50 ft.)
Grenswaarde*	1 x 10 ⁻² std. cc/sec tot 1 x 10 ⁻³ std. cc/sec
Afmetingen	Complete uitrusting in Zero Halliburton aluminium draagtas 55 x 47 x 20 cm
Gewicht	Pistoolunit: 1.1 kg Complete draagtas: 8.6 kg
Garantie	1 jaar onderdelen/arbeid standaard, 5 jaar met gecompleteerde garantieregistratiekaart
Displaystanden	Realtime, momentopname, piekniveau vasthouden, geheugenopslag en toepassingsspecifiek

* Afhankelijk van lekkage configuratie



UE Systems Europe • Ninaberlaan 83 • 7447 AC Hellendoorn • The Netherlands

T: +31(0)548-659011 • F: +31(0)548-659010 • E: info@uesystems.com www.uesystems.com

ULTRAPROBE® 10,000

Het ultieme digitale ultrasone inspectiesysteem voor toestands-
bewaking met geavanceerde software toepassingen

De Ultraprobe®10.000 is het meest geavanceerde ultrasone inspectiesysteem ter wereld!

Dit innovatieve instrument is boordevol gepakt met zoveel nuttige eigenschappen, dat het uw inspecties efficiënt en eenvoudig maakt!

De Ultraprobe® 10,000 biedt u de mogelijkheid tot

- Inspectie
- Toestandsanalyse
- Opname en analyse van geluidsfragmenten
- Opslaan van testgegevens
- Onderzoeken van testresultaten
- Beheren van uw testgegevens

ALLES MET SLECHTS ÉÉN INSTRUMENT!

De Ultraprobe® 10.000 beschikt over ingebouwde geluidsopnamemogelijkheid met de druk op een knop. U kunt een geluidsfragment direct met het apparaat opnemen en het verbinden met één van 400 opnamebestanden opgeslagen in de Ultraprobe®!



De Ultraprobe® 10.000 vereenvoudigt het maken van geluidsopnames met de gebruikersvriendelijke "Spin and Click" technologie. Test zoals u wilt met:

- Gespecialiseerde toepassingsschermen
- Aanpasbare aan/uit standen
- Verbinding met externe apparatuur
- Flexibele rapporteermogelijkheden

ULTRAPROBE® 10,000

is a Complete Ultrasonic Asset Management System

Iets voor iedereen. Wat wilt u testen?

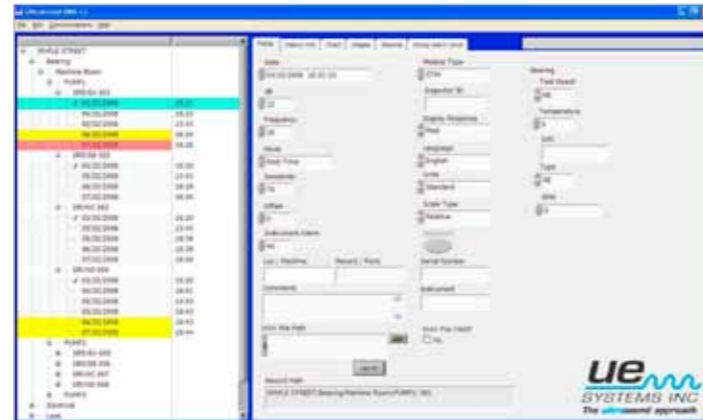
Wat het ook mag zijn, de Ultraprobe® 10.000 heeft toepassings specifieke applicaties voor u. Op de druk van een knop kunt u een applicatie selecteren met gespecialiseerde gedeeltes voor nauwkeurige rapportage en analyse.

Selecteer één van de 6 applicaties

Algemeen, lekkages, ventielen, lagers, elektrisch of stoom en de Ultraprobe® 10.000 stelt automatisch de relevante gedeeltes in voor uw gemak – en alle opgeslagen gegevens zijn eenvoudig te downloaden naar de Ultratrend™ DMS software.

Breid uw inspecties uit

Naast ingebouwde gegevensopname accepteert de Ultraprobe® 10.000 ook gegevens van externe apparatuur zoals thermometers en tachometers.



Gespecialiseerde gedeeltes van de ventielapplicatie

Bekijk opgeslagen gegevens op gespecialiseerde schermen



Selecteer van 6 gespecialiseerde applicaties



Gegevensopslagscherm



Testinformatiescherm

Alle noodzakelijkheden om gespecialiseerde tests uit te voeren zijn aanwezig in het Ultraprobe® 10.000 inspectiesysteem



STETHOSCOOPMODULE
met puntvormige geluidsgolfgeleiding



**RAS-MT AFSTANDSSENSOR
MAGNETISCH BEVESTIGDE
OMVORMER**
geleverd met kabel, welke gebruikers in staat stelt moeilijk te bereiken testpunten te inspecteren. Daarnaast biedt dit accessoire continuïteit in testresultaten door variabelen als meethoek en contactdruk van de meetsonde uit te sluiten.



LANGEAFSTANDSMODULE
verdubbelt de detectieafstand van de standaard Trisonic scanmodule en verbetert de prestaties van elke elektrische of lekkageinspectie. Met een 10° kijkhoek, kunt u exact de locatie van een probleem vastleggen op een veilige afstand. Zo heeft u geen ladder of lift nodig!

Extra software voor nauwkeurige opslag en rapportage

Het Ultraprobe® 10.000 systeem bevat zowel **Ultratrend DMS™** als **UE Spectralyzer™** software om u te helpen uw inspecties en analyses te organiseren.

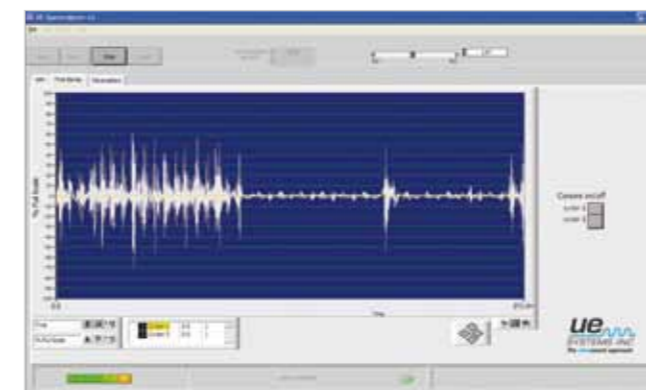
ULTRATREND DMS – Data Management System

Een duidelijk gegevensopslag-, data management en analyseprogramma. Ultratrend DMS™ biedt u:

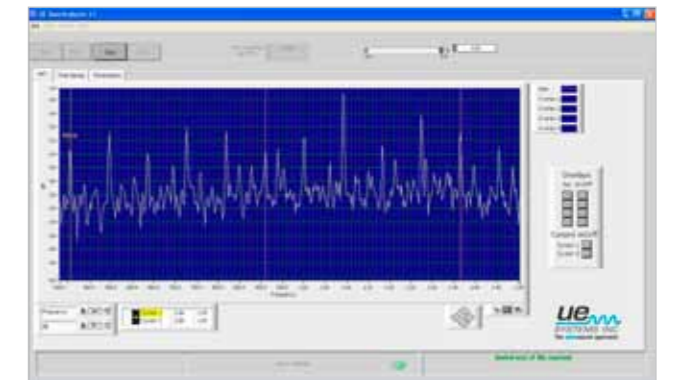
- Meerdere overzichten om gegevens te bekijken
- Geschiedenistabel en tendensgrafiek om elke verandering op elk relevant inspectiegebied te bekijken, zoals decibel, frequentie, testresultaten, temperatuur of toeren
- Tendensgrafiek in het programma zelf of als export naar een MS Excel bestand

Flexibiliteit zoals nooit tevoren! Met compacte flash technologie bieden we u extra mogelijkheden, die u helpen:

- Uploaden
- Downloaden
- Opslaan van wave bestanden
- Toekomstige updates
- NOOIT TEST INFORMATIE TE VERLIEZEN!



Bekijk geluidsfragmenten in tijdsverloop



Bekijk geluidsfragmenten als een spectrogram

Een onbetaalbare, ingebouwde en uitvalzekere mogelijkheid is om uw informatie op Compact Flashkaarten op te slaan. Nu kunt u opnemen en wave bestanden opslaan voor het geval van stroomuitval of een onwaarschijnlijke crash. U zult versteld staan! Terwijl u de grafische afbeeldingen van het geluid bekijkt, hoort u het geluid ook, omdat het in realtime wordt afgespeeld om uw analyse te verbeteren. U zult deze buitengewone eigenschap nergens anders vinden.

UE SPECTRALYZER™ Spectraalanalyse applicatie

De UE Spectralyzer™ is een applicatie voor spectraalanalyse, die uw computer verandert in een volledig functioneel FFT meetapparaat. Het biedt zowel spectrum- als tijdsverlopaanzichten van uw opgenomen geluidsfragmenten. Met deze applicatie kunt u geluiden eenvoudig reproduceren voor rapportages. U kunt zelfs elk geluidsfragmenten aan een bestand koppelen of een grafiek van het spectrum in uw rapport invoegen.

INGEBOUWDE GELUIDSOPNAME... ZO GEMAKKELIJK ALS 1, 2, 3!

Met ingebouwde geluidsofname doet u slechts "Spin and Click". Dat is alles dat nodig is om een geluidsfragment op te nemen met de Ultraprobe® 10.000. U kunt uw opgenomen geluidsfragmenten in realtime afspelen. Uw geluidsfragmenten worden opgeslagen op een Compact Flashkaart om deze eenvoudig op uw computer te kunnen downloaden.



De Compact Flashkaart bevat al uw geluidsbestanden, welke u eenvoudig op uw PC kunt downloaden. De uitrusting bevat ook een adapter.